

Christophe Caignaert

c.caignaert@free.fr

<http://c.caignaert.free.fr>

1. Installation des fichiers

1.1. Le fichier map

Dans un premier temps, pour une installation « provisoire » vous laissez le fichier `DafontFonts.map` dans votre répertoire courant et vous insérez dans le préambule de votre document :

```
\pdfmapfile{+DafontFonts.map}
```

Sinon, son installation « définitive » est plus complexe que pour les autres fichiers.

– Avec une distribution `web2c`, exécutez `updmap` :

```
updmap --enable Map=DafontFonts.map
```

et/ou, cette fois ci en tant que `root` :

```
updmap-sys --enable Map=DafontFonts.map
```

– Sous MikTeX, suivez les instructions du manuel :

<http://docs.miktex.org/manual/advanced.html#psfonts>

1.2. Pour installer une police

- Trouvez dans la suite du document le nom de sa famille `ffn` et du package
- Le fichier `fd` est : `t1ffn.fd`
- Le ou les fichiers `tfm` commencent par `ffn` et se terminent par `8t.tfm` ou encore `8tx.tfm` quand j'ai du prendre des libertés avec le codage T1
- Le ou les fichiers `vf` commencent par `ffn` et se terminent par `8t.vf` ou encore `8tx.vf`, ils ne sont présents que s'ils sont indispensables.

1.3. Les fichiers ttf

Vous devez recopier les fichiers `ttf` trouvés dans `windows/fonts/` dans

```
localtexmf/fonts/truetype/provider/fontname/
```

ou, en tous cas dans un sous répertoire de `localtexmf/fonts/`

Au besoin, vous devez les renommer comme indiqué dans le fichier `map`, c'est à dire en enlevant les caractères « espace » et « underscore » et en remplaçant TTF par `ttf`.

J'ai ajouté un crénage quand c'était nécessaire. Par ailleurs, de nombreux auteurs ne respectent pas les noms *Postscript* des caractères et nécessiteraient donc une table d'encodage particulière, ce qui dépasse le propos...

Mais ceci entraîne que certaines polices peuvent ne pas fonctionner sur votre système, ou que votre version d'Acroread ou de Xpdf ne puisse lire certains fichiers...

1.4. Où mettre tous les fichiers ?

- Copier le fichier sty dans localtexmf/tex/latex/psnfss/
- Copier le fichier fd dans localtexmf/tex/latex/psnfss/
- Copier le ou les fichiers tfm dans
localtexmf/fonts/tfm/truetype/provider/fontname/
ou, en tous cas dans un sous répertoire de localtexmf/fonts/tfm/
- Copier le ou les fichiers vf s'ils existent dans
localtexmf/fonts/vf/truetype/provider/fontname/
ou, en tous cas dans un sous répertoire de localtexmf/fonts/vf/

Il faudra bien sûr rafraîchir la base de fichiers de LaTeX... Et s'assurer que votre distribution trouve bien ces fichiers !

Il faut parfois aussi déplacer le fichier T1-WGL4.enc dans localtexmf/pdftex/enc/ ou localtexmf/tex/enc/ ou localtexmf/enc/...

1.5. Note aux utilisateurs

- Certaines polices sont incomplètes, parfois les tirets moyens et longs manquent à l'appel, je me suis alors débrouillé pour faire des « poor man » tirets... J'ai du parfois faire de même, dans les packages, avec « œ » ou d'autres caractères...
- Pour frenchb de Babel
De nombreux utilisateurs de LaTeX en français utilisent le package babel avec l'option frenchb, et ils ont bien raison !
Mais alors, pour certaines polices les commandes \og et \fg ne fonctionnent pas quand les caractères correspondants sont inexistantes...
Des « poor man » guillemets sont alors accessibles en utilisant les ligatures classiques « << » et « >> ».

2. Polices de Dafont

On trouve ces polices gratuites sur www.dafont.com et le plus simple est de faire une recherche avec ce nom et le nom de la police.

2.1. Polices romaines de la renaissance

1550 Il s'agit d'une reproduction d'une police romaine de la renaissance, auquel l'auteur a donné un aspect de document de l'époque.

Package : 1550

Famille : mdl

Test en medium droit.

Test de cette Police :

finir fleur effet efficace affligé " - - — "

Cœur, Tolérance, Avantage, Sûr, Tête, Variable.

DayRoman Il s'agit de la reproduction d'une police romaine droite de 1515, dessinée à l'origine par François Guyot. Les matrices originales se trouvent au musée Plantin Moretus d'Anvers. Elle dispose des ligatures en usage à l'époque ff fi fl ffi ffl ct st tt, et de la majuscule Q également utilisée alors. C'est son principal avantage car il n'y a pas d'italique... Il faut installer le fichier vf.

Package : dayroman

Famille : drm

Par ailleurs, le style contient de nombreuses variantes ou ligatures particulières :

<code>\varae</code>	æ	<code>\varfb</code>	fb
<code>\vars</code>	f	<code>\varsf</code>	ff
<code>\varfh</code>	fh	<code>\varfj</code>	fj
<code>\varfk</code>	fk	<code>\varff</code>	ff
<code>\varfz</code>	fz	<code>\varffi</code>	ffi
<code>\varffibis</code>	ffi	<code>\varft</code>	ft
<code>\varM</code>	M	<code>\varN</code>	N
<code>\varNbis</code>	N	<code>\vareuro</code>	€
<code>\vartextonequarter</code>	¼	<code>\vartextonehalf</code>	½
<code>\vartextthreequarter</code>	¾	<code>\vartexttwothird</code>	⅔

Test en medium droit.

Question, exactitude, belette.

Test de cette Police :

finir fleur effet efficace affligé « - - — »

Cœur, Tolérance, Avantage, Sûr, Tête, Variable.

Dominican C'est une police romaine ancienne avec de l'italique et des petites capitales, d'où son intérêt. L'auteur lui a aussi donné un aspect d'époque. Dommage qu'on n'ait pas les guillemets français.

Package : dominican

Famille : dmc

Test en medium droit.

Test en medium italique

TEST EN PETITES CAPITALES

Test de cette Police :

finir fleur effet efficace affligé “ - - — ”

Cœur, Tolérance, Avantage, Sûr, Tête, Variable.

RomanAntique C'est une police romaine ancienne avec de l'italique.

Package : romanantique

Famille : rma

Test en medium droit.

Test en medium italique

Test en petites capitales

Test de cette Police :

finir fleur effet efficace affligé « - - - »

Cœur, Tolérance, Avantage, Sûr, Tête, Variable.

2.2. Polices romaines à lettrines

BD Renaissance Il s'agit d'une reproduction d'une police romaine de la renaissance, dont les majuscules sont des lettrines.

Package : bdrenaissance

Famille : bdr

est en medium droit.

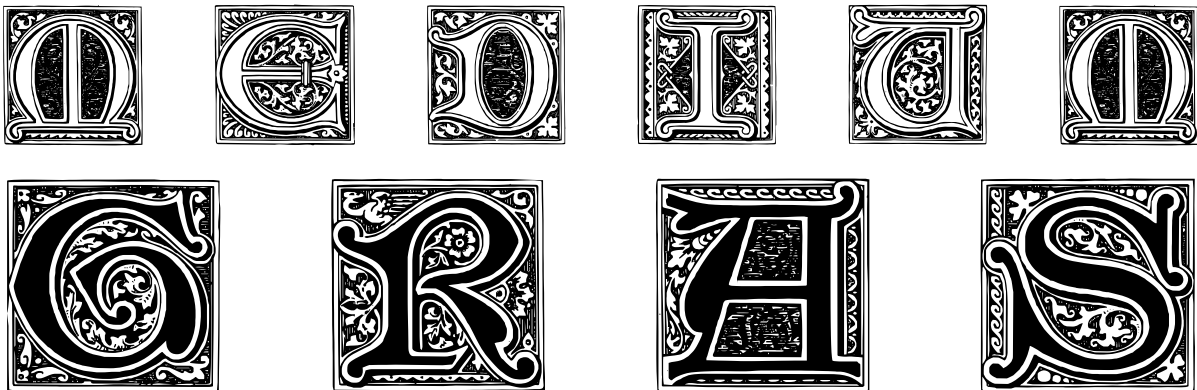
est de cette Police :

finir fleur effet efficace affligé « - - - »

Cœur, Tolérance, Avantage, Sûr, Tête, Variable.

MedievalVictoriana Il s'agit de 2 polices de lettrines en normal et black. A utiliser en grandes lettrines ! Pas de package donc... LaTeX renvoie un warning car il ne trouve pas les minuscules...

Famille : mdv



2.3. Polices anciennes

Carolingia Il s'agit d'une police manuscrite en médium droit, malheureusement pas complètement francisée, il manque au moins : û, ù, î, î; ils ont été remplacés par les caractères correspondants sans accents.

Par ailleurs, les caractères œ, Œ, æ et Æ sont également absents et ont été remplacés dans le package par les « poor man » caractères correspondants...

On n'utilisera donc pas le style si on utilise d'autres polices...
Il faut installer la police virtuelle.

Package : carolingia

Famille : car

Test en medium droit.

Test de cette Police :

finir fleur effet efficace affligé « - - - »

Cœur, Tolérance, Avantage, Sur, Tête, Variable.

Onciale Classique...

Package : onciale

Famille : onc

Test en medium droit.

Test de cette Police :

finir fleur effet efficace affligé " - _ - "

Cœur, Tolérance, Avantage, Sûr, Tête, Variable.

Stonehenge Il s'agit d'une police medium droite reproduisant les caractères celtiques anciens. Mais certains symboles sont indignes du reste.

Package : stonehenge

Famille : sth

Test en medium droit.

Test de cette Police :

finir fleur effet efficace affligé « - - - »

Cœur, Tolérance, Avantage, Sûr, Tête, Variable.

2.4. Polices romaines

Cantabile Il s'agit d'une police avec de très légers empattements, qui existe en medium droit. Il faut installer le fichier vf.

Package : cantabile

Famille : ctb

Test en medium droit.

Test de cette Police :

finir fleur effet efficace affligé « - - - »

Cœur, Tolérance, Avantage, Sûr, Tête, Variable.

Centabel Il s'agit d'une police avec de très légers empattements, qui existe en medium droit. Dommage qu'il manque les ligatures classiques.

Package : centabel

Famille : cen

Test en medium droit.

Test de cette Police :

finir fleur effet efficace affligé « - - — »

Cœur, Tolérance, Avantage, Sûr, Tête, Variable.

Cheboyga Il s'agit d'une police serif assez originale et un peu grasse, qui existe en medium droit.

Package : cheboyga

Famille : che

Test en medium droit.

Test de cette Police :

finir fleur effet efficace affligé « - - — »

Cœur, Tolérance, Avantage, Sûr, Tête, Variable.

CMTiempo Il s'agit d'une police serif qui existe en medium droit dont le g est original. . .

Par ailleurs, les caractères œ, Œ et Æ sont absents et ont été remplacés dans le package par les « poor man » caractères correspondants. . .

On n'utilisera donc pas le style si on utilise d'autres polices. . .

Package : cmtiempo

Famille : cmt

Test en medium droit.

Test de cette Police :

finir fleur effet efficace affligé « - - — »

Cœur, Tolérance, Avantage, Sûr, Tête, Variable.

HelpUsGiambattista Il s'agit d'une police serif qui existe en medium droit. L'auteur l'a créée de façon très serrée.

Package : helpusgiambattista

Famille : hug

Test en medium droit.

Test de cette Police :

finir fleur effet efficace affligé « - - — »

Cœur, Tolérance, Avantage, Sûr, Tête, Variable.

KleinSlabserif Il s'agit d'une police serif qui existe en droit, light, medium, gras et black (extra-bold).

Package : kleinslabserif

Famille : kss

Test en light (l) droit.

Test en medium droit.

Test en gras droit.

Test en black, extra-bold (eb), droit.

Test de cette Police :

finir fleur effet efficace affligé « - - — »

Cœur, Tolérance, Avantage, Sûr, Tête, Variable.

Latinia Il s'agit d'une police serif qui existe en droit, medium et black.

Package : latinia

Famille : lat

Test en medium droit.

Test en gras droit.

Test de cette Police :

finir fleur effet efficace affligé « - - — »

Cœur, Tolérance, Avantage, Sûr, Tête, Variable.

LeftistMonoSerif Il s'agit d'une police serif qui existe en medium droit.

Package : leftistmonoserif

Famille : lms

Test en medium droit.

Test de cette Police :

finir fleur effet efficace affligé « - - — »

Cœur, Tolérance, Avantage, Sûr, Tête, Variable.

Scoutl Il s'agit d'une police serif assez serrée qui existe en medium droit.

Package : scoutl

Famille : sct

Test en medium droit.

Test de cette Police :

finir fleur effet efficace affligé « - - — »

Cœur, Tolérance, Avantage, Sûr, Tête, Variable.

UniversityEx Il s'agit d'une police serif très étendue qui existe en medium droit.

Package : universityex

Famille : unv

Test en medium droit.

Test de cette Police :

finir fleur effet efficace affligé « - - - »

Cœur, Tolérance, Avantage, Sûr, Tête, Variable.

2.5. Polices gothiques

HildaSonnenschein Hommage de l'auteur à sa grand mère juive. Caractères très sophistiqués, à agrandir...

Package : hildasonnenschein

Famille : hds

Test en medium droit.

Test de cette Police :

finir fleur effet efficace affligé « - - - »

Cœur, Tolérance, Avantage, Sûr, Tête, Variable.

MonAmourFraktur Très lisible.

Package : monamourfraktur

Famille : maf

Test en medium droit.

Test de cette Police :

finir fleur effet efficace affligé « - - - »

Cœur, Tolérance, Avantage, Sûr, Tête, Variable.

Pamela Très grasse.

Package : pamela

Famille : pam

Test en medium droit.

Test de cette Police :

finir fleur effet efficace affligé « - - - »

Cœur, Tolérance, Avantage, Sûr, Tête, Variable.

Wellsley Presque gothique.

Package : wellsley

Famille : wls

Test en medium droit.

Test de cette Police :

finir fleur effet efficace affligé « - - — »
Cœur, Tolérance, Avantage, Sûr, Tête, Variable.

2.6. Police sans-serif

Essai Basique mais un peu grasse...

Package : essai
Famille : ess

Test en medium droit.

Test de cette Police :

finir fleur effet efficace affligé « - - — »
Cœur, Tolérance, Avantage, Sûr, Tête, Variable.

FlorenceSans Elle est ici installée en médium, gras et black (extra-bold) de formes droite, italique et petites capitales. Pour ceux que ça intéressent, il en reste 39 à créer et installer...

Package : florencesans
Famille : flo

Test en medium droit.

Test en gras droit

Test en medium italique

TEST EN MEDIUM PETITES CAPITALES

Test en gras italique

TEST EN GRAS PETITES CAPITALES

Test en black, extra-bold (eb), droit

Test en black, extra-bold (eb), italique

TEST EN BLACK, EXTRA-BOLD (EB), PETITES CAPITALES

Test de cette Police :

finir fleur effet efficace affligé « - - - »
Cœur, Tolérance, Avantage, Sûr, Tête, Variable.

Lexia Il s'agit d'une police sans-serif assez élégante qui existe en droit, medium et black.

Package : lexia
Famille : lex

Test en medium droit.

Test en gras droit.

Test de cette Police :

finir fleur effet efficace affligé « - - - »
Cœur, Tolérance, Avantage, Sûr, Tête, Variable.

Siple Basique.

Package : siple

Famille : sp1

Test en medium droit.

Test de cette Police :

finir fleur effet efficace affligé « - - - »

Cœur, Tolérance, Avantage, Sûr, Tête, Variable.

TraditionSansXLight Basique.

Package : traditionsansxlight

Famille : tsx

Test en medium droit.

Test de cette Police :

finir fleur effet efficace affligé « - - — »

Cœur, Tolérance, Avantage, Sûr, Tête, Variable.

Zap Elle est ici en médium et gras, de formes droite et italique.

Package : zap

Famille : zap

Test en medium droit.

Test en gras droit

Test en medium italique

Test en gras italique

Test de cette Police :

finir fleur effet efficace affligé « - - — »

Cœur, Tolérance, Avantage, Sûr, Tête, Variable.

2.7. Polices machine à écrire

Jai Il s'agit d'une police à chasse fixe assez équilibrée qui existe en medium droit. J'ai supprimé les ligatures qui troublent la chasse fixe. Bizarrement, elle possédait une table de crénage !

Package : jai

Famille : jai

Test en medium droit.

Test de cette Police :

finir fleur effet efficace affligé « - - - »

Cœur, Tolérance, Avantage, Sûr, Tête, Variable.

MonoFur Il s'agit d'une police à chasse fixe qui existe en medium droit et en italique.

Package : monofur

Famille : mnf

Test en medium droit.

Test en medium italique

Test de cette Police :

finir fleur effet efficace affligé « - - - »

Cœur, Tolérance, Avantage, Sûr, Tête, Variable.

2.8. Polices manuscrites

AndrewScript Il s'agit d'une police manuscrite en médium droit.

Package : andrewsc

Famille : ads

Test en medium droit.

Test de cette Police :

finir fleur effet efficace affligé « - - - »

Cœur, Tolérance, Avantage, Sûr, Tête, Variable.

AnkeCalligraphic Il s'agit d'une police manuscrite en médium droit.

Package : ankecall

Famille : akc

Test en medium droit.

Test de cette Police :

finir fleur effet efficace affligé « - - - »

Cœur, Tolérance, Avantage, Sûr, Tête, Variable.

BranchingMouse Il s'agit d'une police manuscrite en médium droit.

Package : branchingmouse

Famille : bra

Test en medium droit.

Test de cette Police :

finir fleur effet efficace affligé « - - - »

Cœur, Tolérance, Avantage, Sûr, Tête, Variable.

DreamerOne Il s'agit d'une police manuscrite

qui existe en medium et gras, de forme droite et italique, ce qui est rare.

Package : dreamerone

Famille : dre

Test en medium droit.

Test en medium italique.

Test en gras droit.

Test en gras italique.

Test de cette Police :

finir fleur effet efficace affligé « - - — »

Cœur, Tolérance, Avantage, Sûr, Tête, Variable.

DomesticManners Il s'agit d'une police manuscrite.

Package : domesticmanners

Famille : dom

Test en medium droit.

Test de cette Police :

finir fleur effet efficace affligé « - - — »

Cœur, Tolérance, Avantage, Sûr, Tête, Variable.

Flow Il s'agit bien sûr d'une police manuscrite. Il manque les tirets moyens et longs.

Package : flow

Famille : flw

Test en medium droit.

Test de cette Police :

finir fleur effet efficace affligé « - - — »

Cœur, Tolérance, Avantage, Sûr, Tête, Variable.

Mandingo Sans commentaires...

Package : mandingo

Famille : man

Test en medium droit.

Test de cette Police :

finir fleur effet efficace affligé « . . . »

Cœur, Tolérance, Avantage, sûr, Tête, Variable.

MinyaNouvelle Sans commentaires... Existe en medium et gras, droit et italique.

Package : minyanouvelle

Famille : min

Test en medium droit.

Test en medium italique.

Test en gras droit.

Test en gras italique.

Test de cette Police :

finir fleur effet efficace affligé « - - - »

Cœur, Tolérance, Avantage, Sûr, Tête, Variable.

Quixot Il s'agit d'une police manuscrite.

Package : quixot

Famille : qxt

Test en medium droit.

Test de cette Police :

finir fleur effet efficace affligé « - - - »

Cœur, Tolérance, Avantage, Sûr, Tête, Variable.

Rhumbasc Il s'agit d'une police manuscrite.

Package : rhumbasc

Famille : rmb

Test en medium droit.

Test de cette Police :

finir fleur effet efficace affligé « - - - »

Cœur, Tolérance, Avantage, Sûr, Tête, Variable.

2.9. Polices calligraphiques

CrayonL Il s'agit d'une police reproduisant une écriture d'enfant au crayon.

Package : crayonl

Famille : cra

Test en medium droit.

Test de cette Police :

finir fleur effet efficace affligé « - - - »

Cœur, Tolérance, Avantage, Sûr, Tête, Variable.

Dymaxion Juste un peu petit...

Package : dymaxion

Famille : dym

Test en medium droit

Test de cette Police :

finir fleur effet efficace affligé « - - - »

Cœur, Tolérance, Avantage, Sûr, Tête, Variable

English Classique parmi les classiques...La police des faire-part de mariage!

Package : english

Famille : egl

Test en medium droit.

Test de cette Police :

finir fleur effet efficace affligé « - - - »

Cœur, Tolérance, Avantage, Sûr, Tête, Variable.

FreebooterScript Venitienne classique parmi les classiques...Mais une erreur dans les tirets moyens et longs! On évitera les majuscules au milieu de la phrase...

Package : freebooterscript

Famille : fbs

Test en medium droit.

Test de cette Police :

finir fleur effet efficace affligé « - - - »

Cœur, Tolérance, Avantage, Sûr, Tête, Variable.

PlumeBDL Il s'agit d'une police reproduisant une écriture d'enfant à la plume.

Package : plumbdl

Famille : plm

C'est en medium droit.

C'est de cette Police :

finir fleur effet efficace affligé « - - - »

Cœur, Tolérance, Avantage, Sûr, Tête, Variable.

2.10. Autres polices

Artim Il s'agit d'une police medium droite de majuscules à la manière d'un tampon encreur usagé.

Package : artim

Famille : atm

TEST EN MEDIUM DROIT.

TEST DE CETTE POLICE :

FINIR FLEUR EFFET EFFICACE AFFLIGÉ « - - - »

CŒUR, TOLÉRANCE, AVANTAGE, SÛR, TÊTE, VARIABLE.

Dislexia Il s'agit d'une police medium droite si on peut dire, pas complètement francisée.

Package : dislexia

Famille : dis

Test en medium droit.

Test de cette Police :

finir fleur effet efficace affligé « - - - »

Cœur, Tolérance, Avantage, Sur, Tete, Variable.

Sweep Il s'agit d'une police un peu inclassable.

Package : sweep

Famille : swe

Test en medium droit.

Test de cette Police :

finir fleur effet efficace affligé « - - - - »

Cœur, Tolérance, Avantage, Sûr, Tête, Variable.

*Si vous avez apprécié ce travail,
merci de faire un don à l'UNICEF ou à la Croix Rouge ou...*
